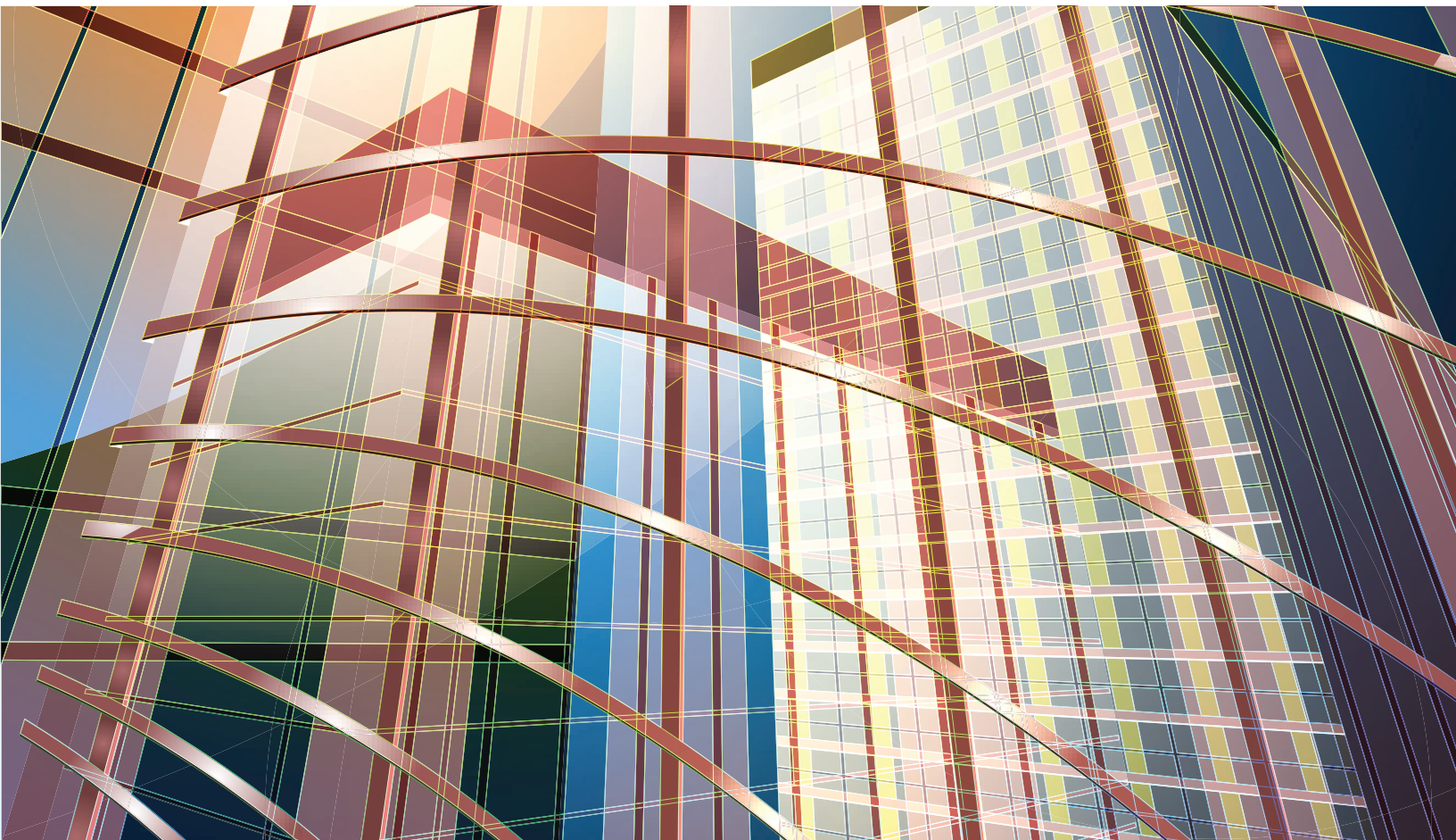


# **GESTION** IMMOBILIÈRE

GESTION ET MAINTENANCE

Trousse média **2026**



**LE MAGAZINE DE GESTION ET DE MAINTENANCE IMMOBILIÈRE  
NUMÉRO 1 AU QUÉBEC**



[jbcmedia.ca](http://jbcmedia.ca)

**PUBLIÉ DEPUIS 2010, *GESTION IMMOBILIÈRE* EST LE SEUL MAGAZINE AU QUÉBEC CONSACRÉ EXCLUSIVEMENT À LA GESTION ET À LA MAINTENANCE IMMOBILIÈRE, TANT DANS LE SECTEUR PRIVÉ QU'INSTITUTIONNEL.**

**NOS LECTEURS GÈRENT LE BON FONCTIONNEMENT ET LA MISE À NIVEAU DE L'ENSEMBLE DU PARC IMMOBILIER QUÉBÉCOIS, QUI NÉCESSITE ANNUELLEMENT DES CENTAINES DE MILLIONS DE DOLLARS EN INVESTISSEMENTS.**





## FAITS SAILLANTS

- ▶ DIFFUSION NUMÉRIQUE ET PAPIER
- ▶ IMPRESSION SUR UN PAPIER ÉCORESPONSABLE
- ▶ PUBLIÉ 4 FOIS PAR ANNÉE POUR UNE 16<sup>e</sup> ANNÉE CONSÉCUTIVE
- ▶ CONTENU INFORMATIF DE QUALITÉ
- ▶ COUVRE TOUT LE QUÉBEC
- ▶ REJOINT LES GESTIONNAIRES IMMOBILIERS DU SECTEUR INSTITUTIONNEL ET LES GESTIONNAIRES/PROPRIÉTAIRES DU SECTEUR PRIVÉ EN PLUS DE SON LARGE ÉCOSYSTÈME

**GESTION**  
IMMOBILIÈRE

NUMÉRIQUE

7 555\* ABONNÉS QUALIFIÉS

**GESTION**  
IMMOBILIÈRE

PAPIER ÉCOLO

5 000\*\* EXEMPLAIRES

## DIFFUSION TOTALE

12 555 EXEMPLAIRES = **28 833** LECTEURS\* + rediffusion sur les réseaux sociaux

\* Cyberimpact 18 décembre 2025  
Moyenne de 1,5 lecteur par numéro

\*\* Postes Canada 18 décembre 2025 + copies bureau, événements, annonceurs  
Moyenne de 3,5 lecteurs par exemplaire

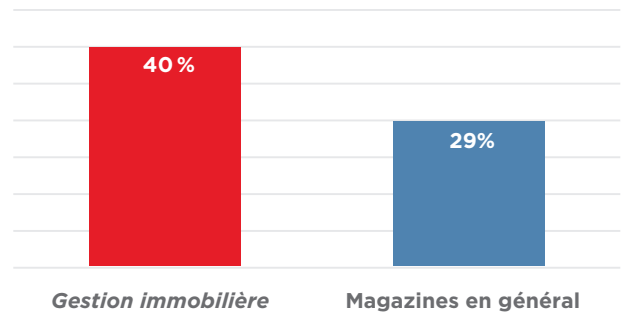


## PORTÉE (Taux d'ouverture des magazines numériques)

- *Gestion immobilière* numérique\*
- Lectorat des magazines au Canada\*\*

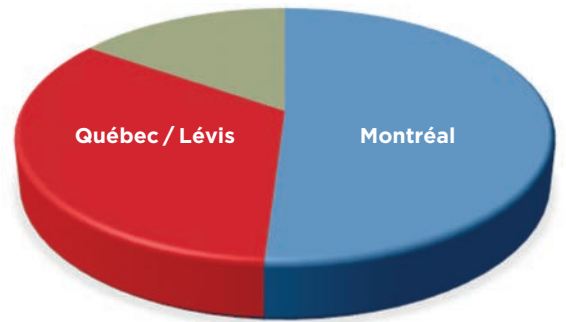
\* Moyenne des éditions 2025, Cyberimpact

\*\* Vividata automne 2021, Adultes 18+



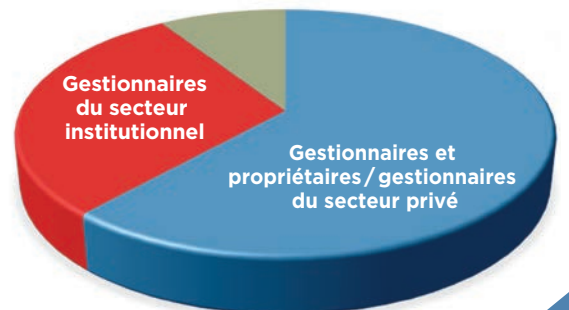
## RÉPARTITION GÉOGRAPHIQUE

- Région de Montréal: 51%
- Région de Québec/Lévis: 33,7%
- Autres régions du Québec: 15,3%



## LECTORAT

- Gestionnaires et propriétaires / gestionnaires du secteur privé: 61,5%
- Gestionnaires du secteur institutionnel: 29,5%
- Professionnels et fournisseurs de produits et services: 9%



## NOTORIÉTÉ

- Proche collaborateur de BOMA Québec depuis 2012
- Proche collaborateur de la Chaire La Caisse en immobilier de l'ESG UQAM depuis 2012
- Proche collaborateur de l'Association des Maîtres Couvreur du Québec (AMCQ) depuis 2018
- Proche collaborateur du Cercle 13 depuis 2018

---

## POLITIQUE ÉDITORIALE ET QUALITÉ DES CONTENUS

Le contenu éditorial est distinct du contenu publicitaire. Les articles sont signés par des journalistes indépendants et les chroniques par des experts invités. Tout contenu promotionnel porte la mention Reportage promotionnel ou Contenu commandité.

---

## DOSSIERS THÉMATIQUES

*Gestion immobilière* est le seul magazine au Québec consacré exclusivement à la gestion et à la maintenance d'immeubles, tant dans le secteur privé qu'institutionnel. Nos lecteurs ne connaissent habituellement pas à l'avance les thèmes traités, ce qui attise leur intérêt à consulter avec empressement et curiosité chaque numéro.

Toutefois, avant la parution de chaque magazine, notre service des ventes a accès au contenu et il informe de façon ciblée les annonceurs occasionnels qui pourraient être intéressés par un thème se rapportant à leur secteur d'activités. Si vous êtes dans cette catégorie, vous pouvez faire part des thèmes qui vous intéressent à votre conseillère ou conseiller publicitaire afin de ne pas rater l'occasion d'être contacté advenant un article sur le sujet.

Il faut également savoir que le magazine compte plusieurs chroniques spécialisées qui reviennent d'un numéro à l'autre : tendances et innovations, gestion du bâtiment durable, la chronique de l'ASHRAE, etc. Vous pouvez demander à ce que votre publicité soit insérée, dans la mesure du possible, près de la chronique qui vous intéresse. N'oubliez pas que nous rejoignons votre clientèle actuelle et potentielle à chaque édition. La meilleure stratégie en publicité demeure assurément la répétition de vos messages et/ou de votre image de marque.

**Message important:** Mise à jour en date du 9 mars 2026.

Veillez noter qu'il est possible que nous apportions des ajustements de dates ou autres en cours d'année. Consultez les trousse média sur [jbcmedia.ca](http://jbcmedia.ca) afin de vous assurer d'avoir la version la plus récente.

## DATES DE TOMBÉE

| PARUTIONS                   | PRINTEMPS       | ÉTÉ                       | AUTOMNE           | HIVER            |
|-----------------------------|-----------------|---------------------------|-------------------|------------------|
| Volume - numéro             | 16 - 1          | 16 - 2                    | 16 - 3            | 16 - 4           |
| Réservation d'espace        | 6 février 2026  | 29 mai 2026               | 21 août 2026      | 23 octobre 2026  |
| Matériel à produire         | 9 février 2026  | 1 <sup>er</sup> juin 2026 | 24 août 2026      | 26 octobre 2026  |
| Matériel prêt à imprimer    | 11 février 2026 | 3 juin 2026               | 26 août 2026      | 28 octobre 2026  |
| Diffusion version numérique | 2 mars 2026     | 22 juin 2026              | 14 septembre 2026 | 16 novembre 2026 |
| Distribution version papier | Mars 2026       | Juin 2026                 | Septembre 2026    | Novembre 2026    |

## TARIFS PUBLICITAIRES

| FORMAT   | 1 x      | 2 x      | 3 x      | 4 x      | 2 ANS<br>8 x |
|--|----------|----------|----------|----------|--------------|
| Double page  | 7 690 \$ | 7 365 \$ | 6 925 \$ | 6 590 \$ | 6 265 \$     |
| Pleine page  | 5 265 \$ | 5 045 \$ | 4 825 \$ | 4 605 \$ | 4 165 \$     |
| 2/3 page   | 4 275 \$ | 4 055 \$ | 3 835 \$ | 3 725 \$ | 3 615 \$     |
| 1/2 page îlot  | 3 835 \$ | 3 500 \$ | 3 395 \$ | 3 285 \$ | 3 175 \$     |
| 1/2 page   | 3 065 \$ | 2 955 \$ | 2 855 \$ | 2 620 \$ | 2 395 \$     |
| 1/3 page carré   | 2 735 \$ | 2 630 \$ | 2 410 \$ | 2 295 \$ | 2 075 \$     |
| 1/3 page   | 1 955 \$ | 1 855 \$ | 1 735 \$ | 1 635 \$ | 1 415 \$     |
| 1/4 page   | 1 735 \$ | 1 635 \$ | 1 515 \$ | 1 415 \$ | 1 095 \$     |
| C-3  | -        | -        | -        | 5 265 \$ | 4 825 \$     |
| C-4 papier / C-2 numérique*  | -        | -        | -        | 6 265 \$ | 5 705 \$     |
| Avis de nomination A<br>(max. 150 mots)  | 910 \$   | -        | -        | -        | -            |
| Avis de nomination B<br>(max. 60 mots)   | 690 \$   | -        | -        | -        | -            |
| <b>CONTENU COMMANDITÉ :</b><br>Informez-vous de nos forfaits sur mesure pour un contenu commandité, comprenant au besoin l'apport de notre équipe pour la rédaction et les photos. |          |          |          |          |              |

\*Positionnement en couverture arrière (C4) sur la version papier et en couverture 2 sur la version numérique.

**FRAIS DE PRODUCTION :** Supplément de 10 % si nous produisons votre publicité. Ne s'applique pas aux avis de nomination.

**CONDITIONS DE PAIEMENT :** Facturation sur parution. Tarifs bruts\*. Taxes en sus.

**À noter que nous vérifions les spécifications techniques de toutes les publicités que nous recevons.**

Celles-ci sont également révisées sans frais par notre service linguistique.

S'il y a lieu, nous vous informerons de tout problème technique ou de toute recommandation linguistique.

C'est notre façon de vous en donner plus !

\*Le matériel provenant des agences commissionnables doit être prêt à imprimer.

# FORMATS DE PUBLICITÉS

**LOGICIELS :** InDesign, Photoshop ou Illustrator (MAC)

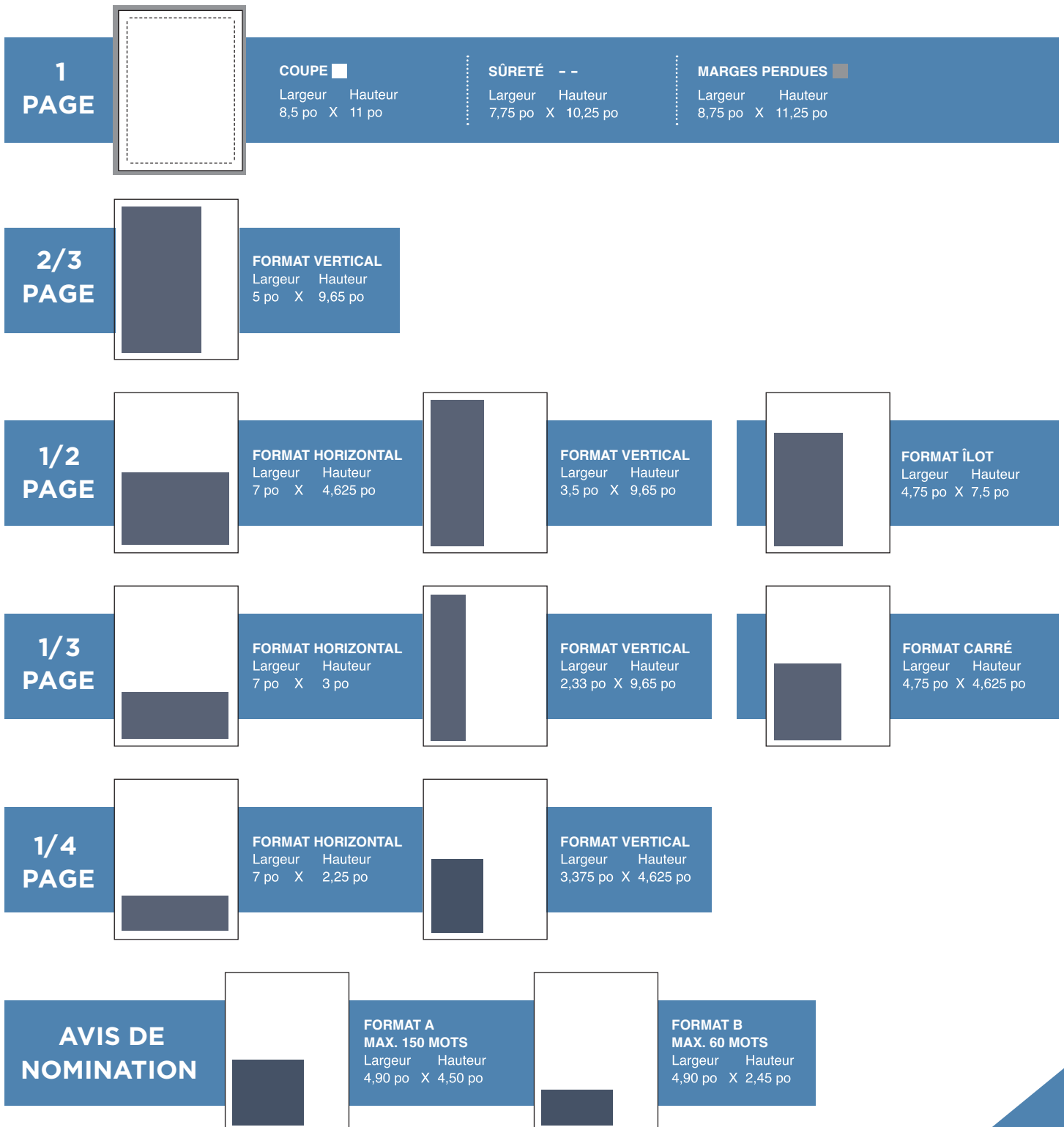
## TYPE DE FICHER - PDF EN HAUTE RÉOLUTION

Les images doivent être en CMYK, à 300 ppp à 100%.

Aucune couleur RGB ou PANTONE

Si vous nous envoyez néanmoins un fichier en mode RVB ou PANTONE, il sera transformé obligatoirement en CMJN. La conversion en CMJN risque de modifier les couleurs par rapport au rendu sur écran.

**Assurez-vous que les marques de coupe ne sont pas dans les marges perdues.**



**POUR PLUS DE RENSEIGNEMENTS,  
COMMUNIQUEZ AVEC NOUS.**

110, rue De La Barre, bureau 214  
Longueuil (Québec) J4K 1A3

**MONTREAL** 450 670-7770

**SANS FRAIS** 1 866 446-3185

info@jbcmedia.ca

**jbcmedia.ca**

**VENTES**

ventes@jbcmedia.ca

**SERVICE À LA CLIENTÈLE  
ET ADMINISTRATION**

administration@jbcmedia.ca

**ABONNEMENTS**

abonnement@jbcmedia.ca